



# Tourismus-Fact Sheet Celle



TourismusMarketing  
niedersachsen



## Land und Leute

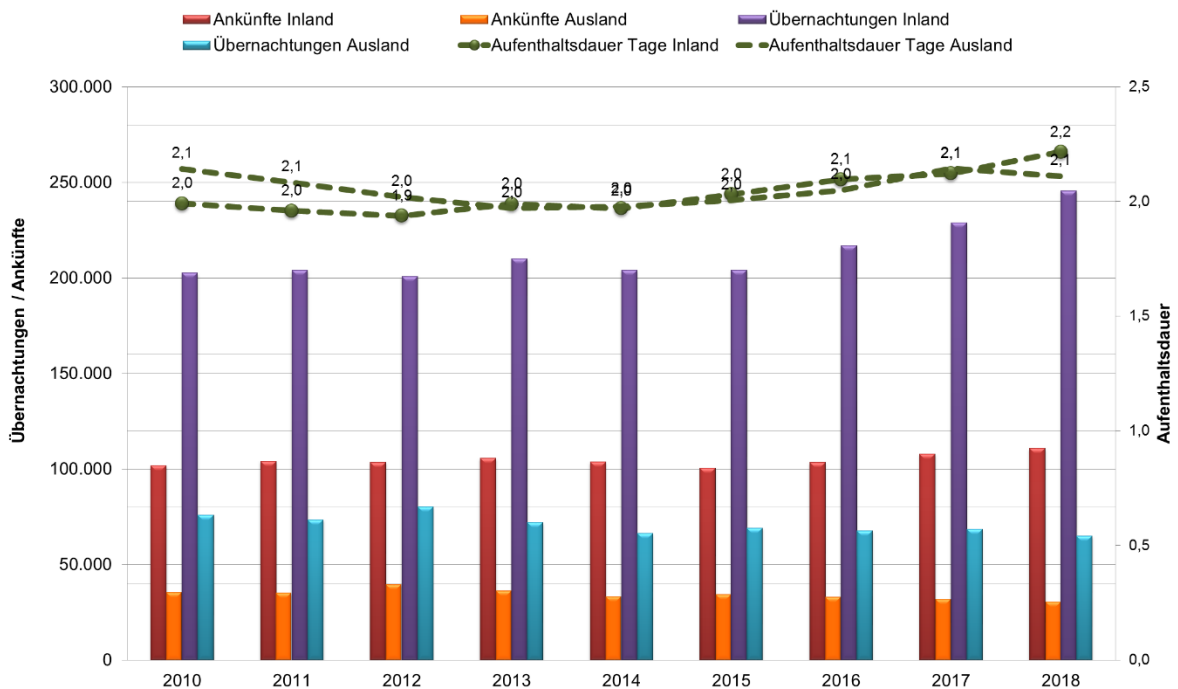
- ✓ Fläche: 176,02 km²
- ✓ Einwohner: 69.490
- ✓ Einwohner je Quadratkilometer: 395
- ✓ Altersdurchschnitt: 45,1 Jahre
- ✓ Bruttoinlandsprodukt pro Kopf: 28.469 €

## Tourismus Inland 2018

- ✓ 141.634 Ankünfte,  
310.645 Übernachtungen
- ✓ Durchschnittliche Aufenthaltsdauer:  
2,2 Tage
- ✓ Geöffnete Hotels (ab 10 Betten): 10
- ✓ Ø Betten / Hotel: 72

## Tourismus Ausland 2018

- ✓ Gäste aus dem Ausland: 30.766, davon 25.356 aus Europa (82,4%)
- ✓ Top 3 Quellmärkte:
  1. Dänemark (16,7% / 5.124 Gäste)
  2. Schweden (15,5% / 4.774 Gäste)
  3. Niederlande (8,7% / 2.664 Gäste)
- ✓ Durchschnittliche Aufenthaltsdauer Gäste aus dem Ausland: 2,1 Tage



Quelle: Landesamt für Statistik Niedersachsen / Destatis

1) [www.bettundbike.de](http://www.bettundbike.de)

2) [www.dehoga-niedersachsen.de](http://www.dehoga-niedersachsen.de)

3) [www.tourismuspublisher-niedersachsen.de/qualitaetsinitiativen](http://www.tourismuspublisher-niedersachsen.de/qualitaetsinitiativen)

Stand: Mai 2019